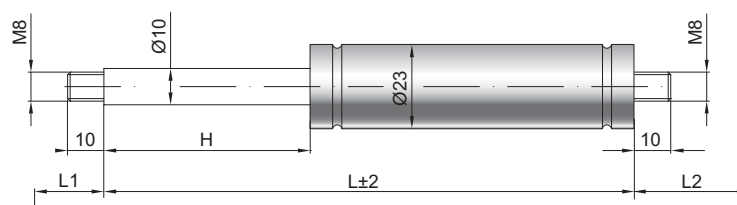


## Gasdruckfeder G 10-23 V4

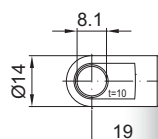
<b>Ausschubkraft F1</b>	100 - 1200 Newton
<b>Progression</b>	30 %
<b>Kolbenstange</b>	Ø 10 mm, W. 1.4404 / AISI 316 L
<b>Druckrohr</b>	Ø 23 mm, W. 1.4571 / AISI 316 Ti
<b>Anschlüsse</b>	W. 1.4404 / AISI 316 L

GZ 10



GZ 10

AU 19



### Details

#### Standardhöhe H (mm)

50, 80, 100, 150, 200, 250, 300, 350, 400

#### Standardlänge GL

$$L = 2 \times H + 70$$

$$GL = L + L1 + L2$$

#### Standardlieferumfang

Ventil am Bodenstück, Abstreifer, Fettkammer

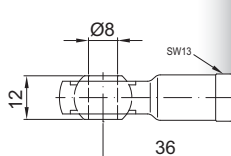
#### Extras

- 6 - Schutzrohr
- 7 - schwimmender Kolben
- 8 - Einschubsicherung
- B3 - Dichtsystem
- NT - Niedertemperaturlösung
- HT - Hochtemperaturlösung
- RK - Reibelement

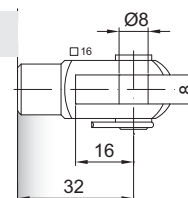
Weitere **Anschlüsse** finden Sie hier [▶](#)

Passende **Beschläge** finden Sie hier [▶](#)

AG 36



GG 32



WG 30

